

# **ЕНДОДОНТІЯ ТИМЧАСОВИХ ЗУБІВ І ПОСТІЙНИХ ЗУБІВ З НЕСФОРМОВАНИМ КОРЕНЕМ**

**Запорізький державний медичний університет**

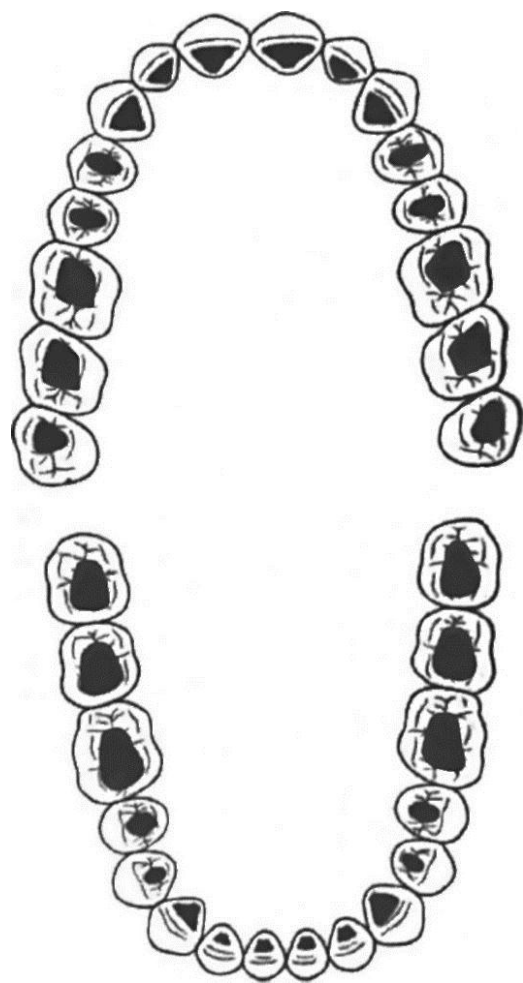
**Кафедра пропедевтичної і хірургічної стоматології**

**к.мед.н.**

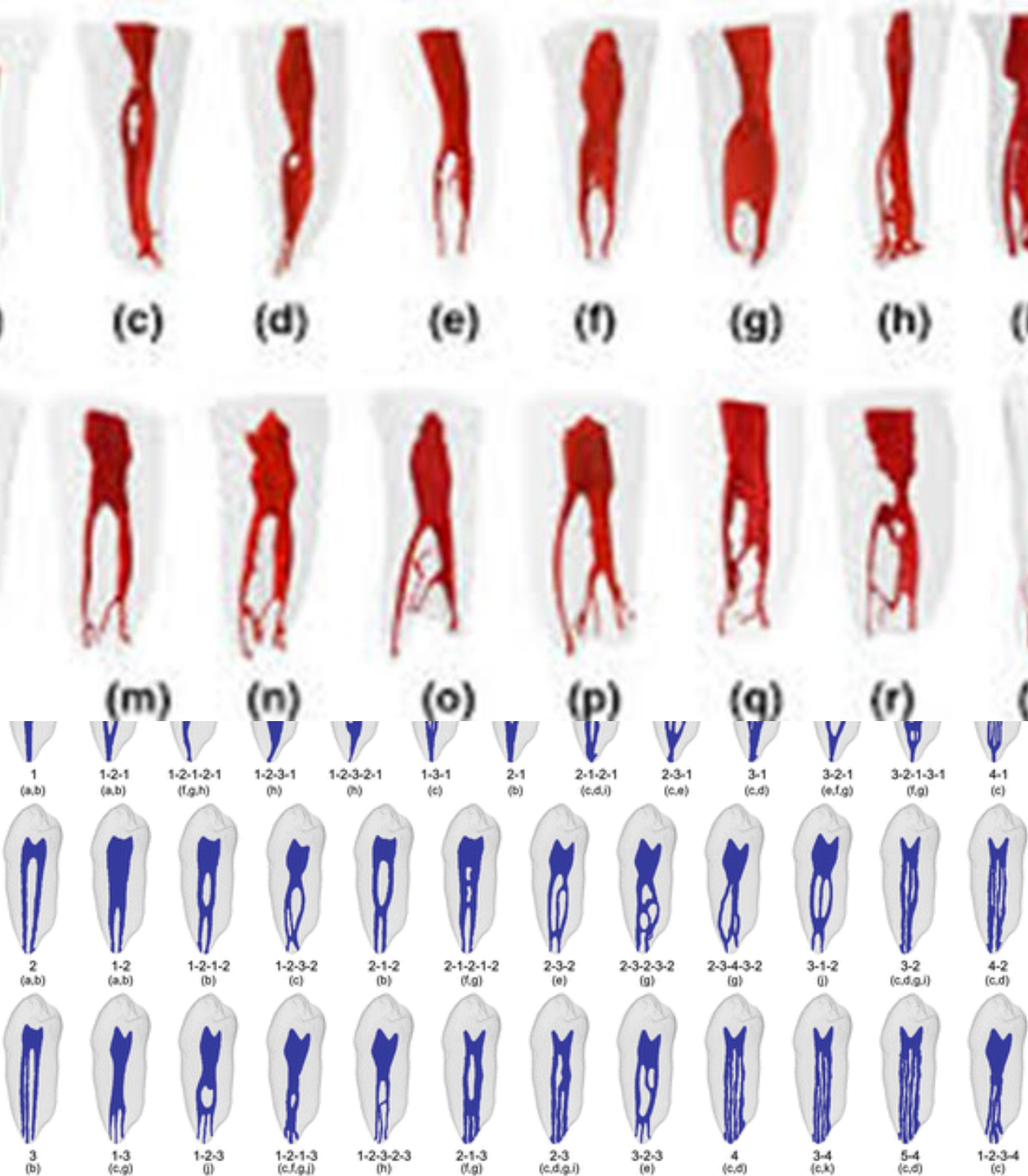
**Маслова І.М.**



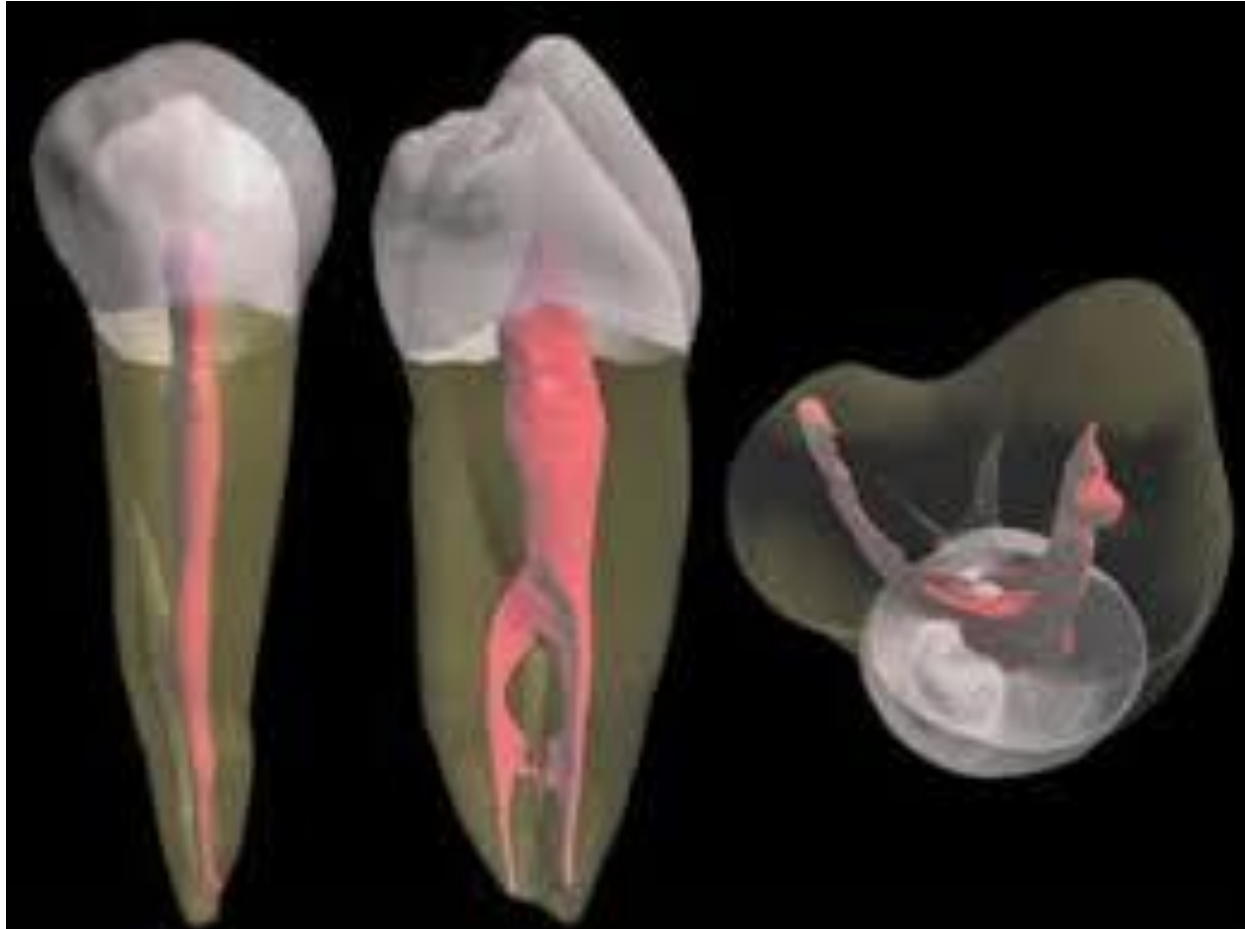
- **Поширення патологічного процесу з периапікальної зони тимчасового зуба до зачатку постійного**



**ТОПОГРАФІЯ  
ПОРОЖНИН ЗУБІВ  
ВЕРХНЬОЇ І  
НИЖНЬОЇ ЩЕЛЕП**



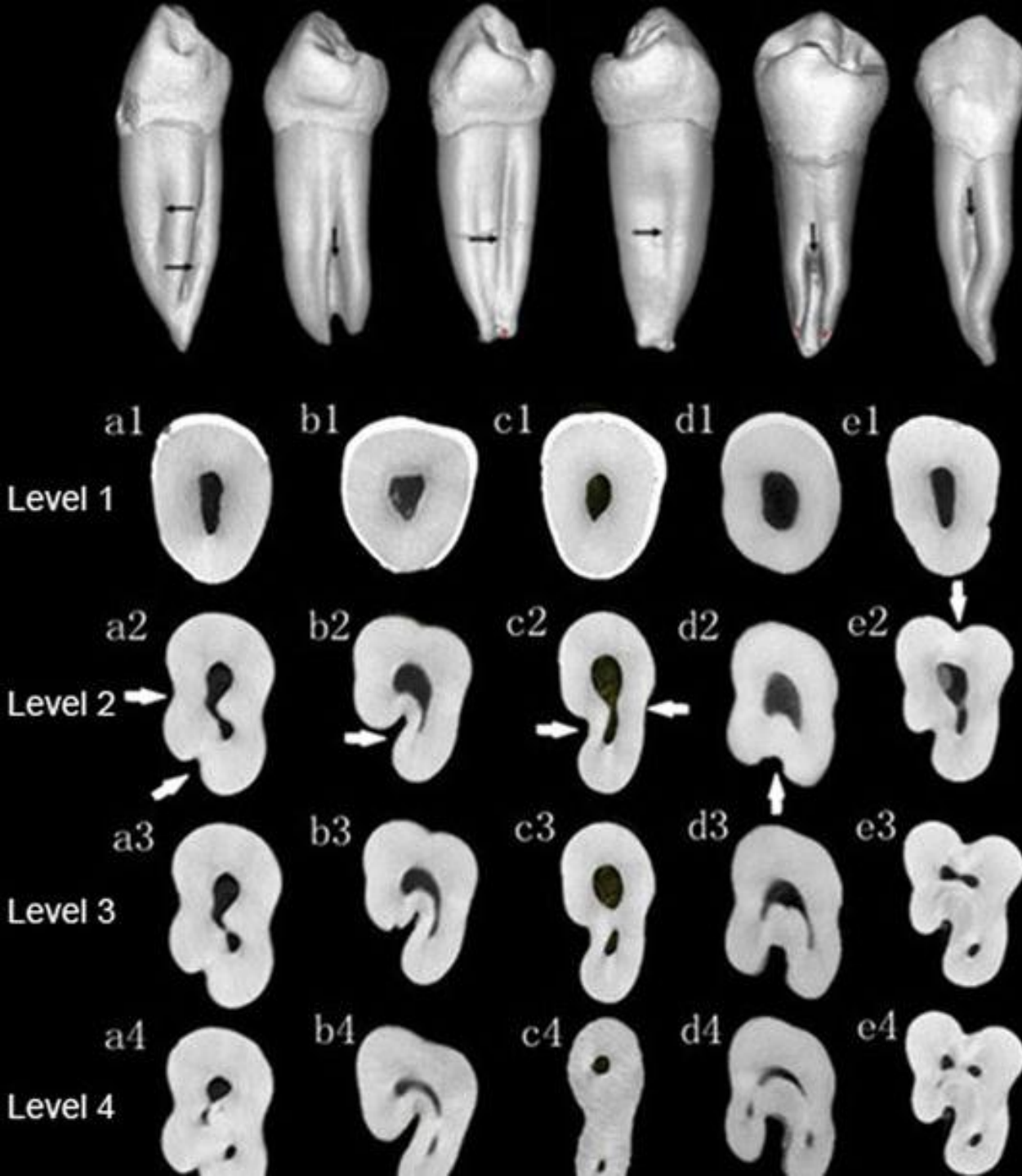
• **Топографічна схема  
можливих варіантів  
будови порожнини зуба в  
однокореневих зубах**

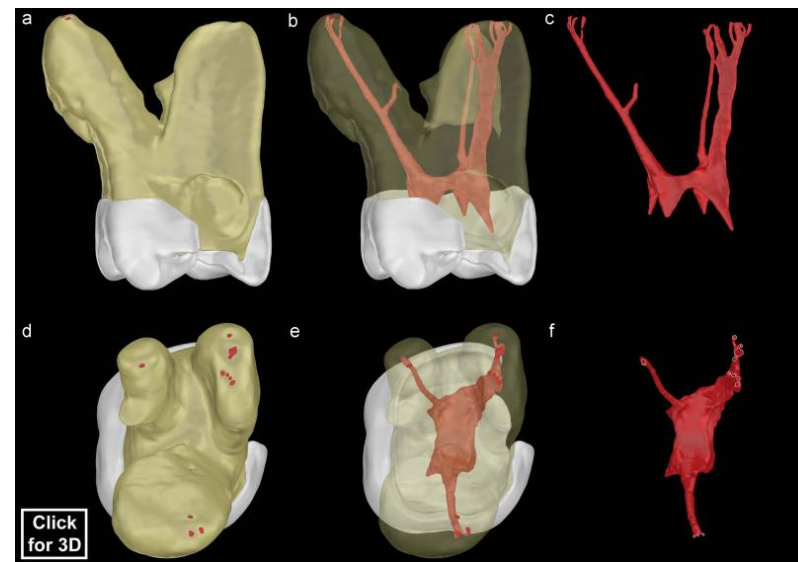
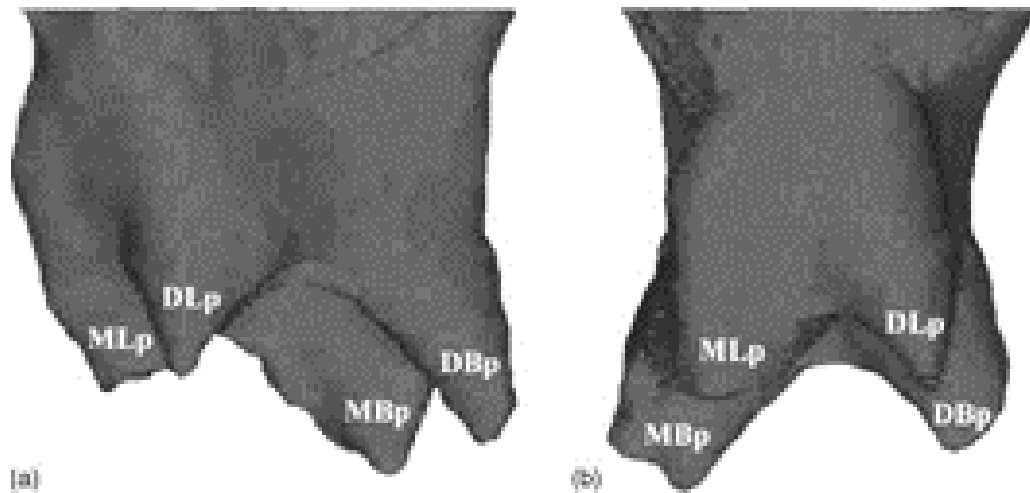


**ПРОСТОРОВОГО  
ВІДТВОРЕННЯ  
МАКРОСТРОЕНІЯ  
ОДНЕКОРЕНЕВОГО  
ЗУБА**

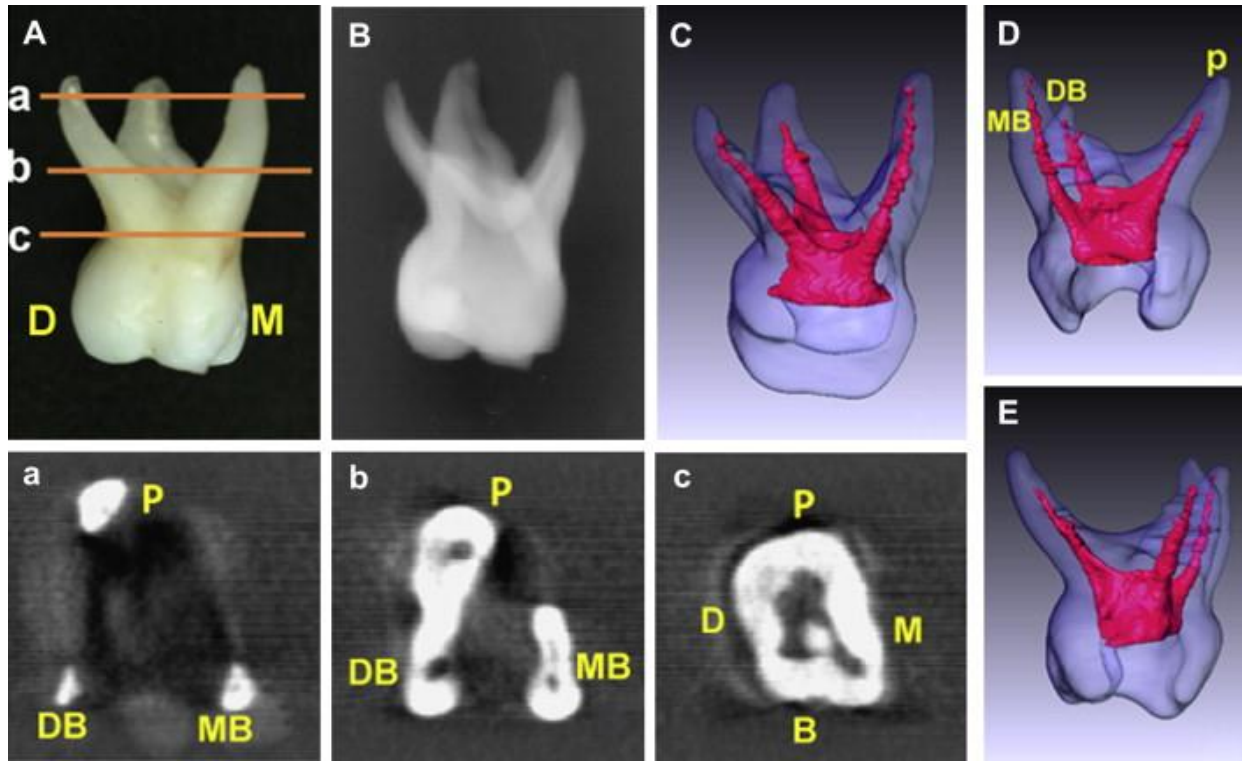
**ПРОСТОРОВЕ  
ВІДТВОРЕННЯ  
МАКРОСТРОЄННЯ  
ОДНОКОРЕНЕВОГО ЗУБА**

- дані комп'ютерної  
томографії



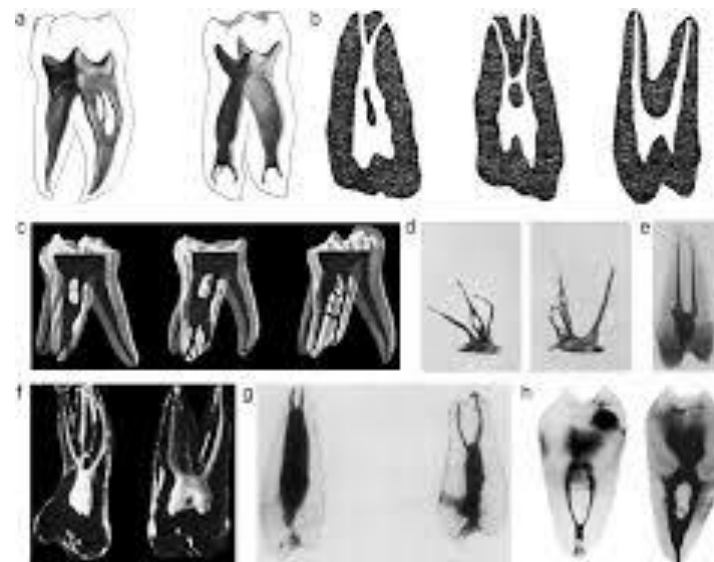
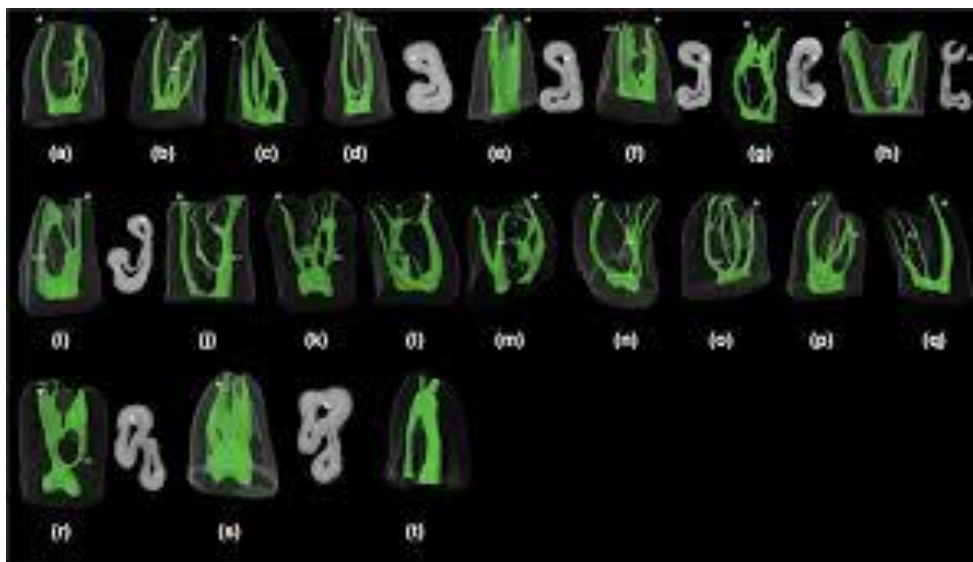


# ПРОСТОРОВОГО ВІДТВОРЕННЯ МАКРОСТРОЄННЯ МНОГОКОРНЕВОГО ЗУБА

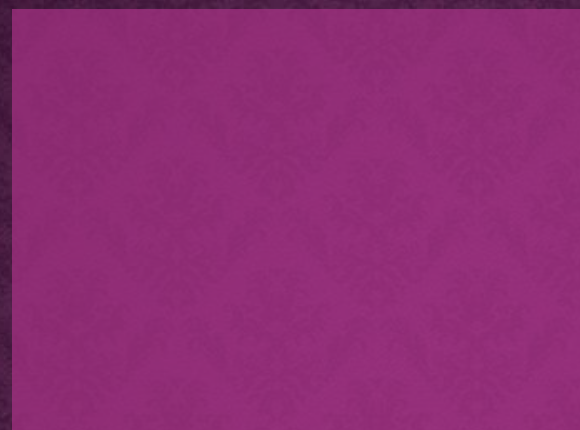
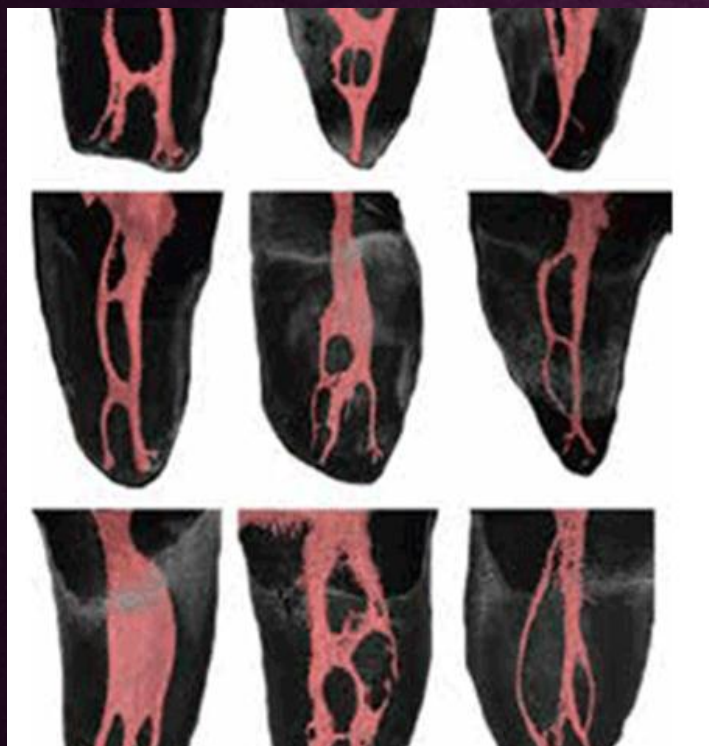


**визначення  
конфігурації  
порожнини  
многокорневого зуба з  
користуванням  
морфометрического і  
рентгенологічного  
методів, методу  
комп'ютерної  
томографії та  
просторового  
цифрового  
моделювання**





## ВИЗНАЧЕННЯ БУДОВИ ПОРОЖНИНИ ЗУБА З ВИКОРИСТАННЯМ РАДІОІЗОТОПІВ



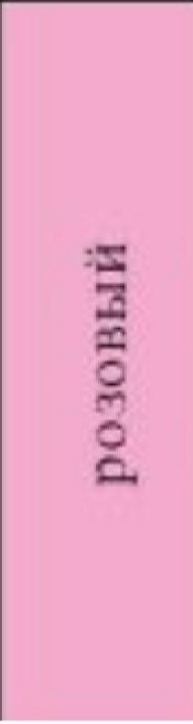


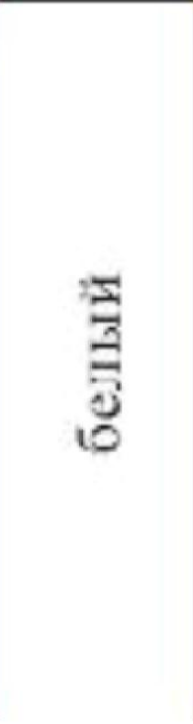



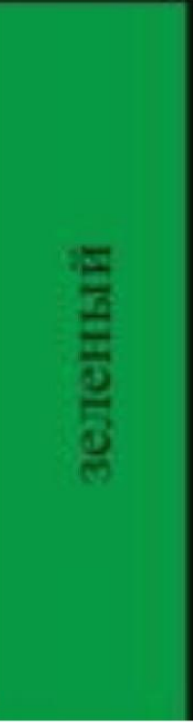

**ОБ'ЄМНЕ  
ЗОБРАЖЕННЯ  
ПОРОЖНИН ЗУБІВ**

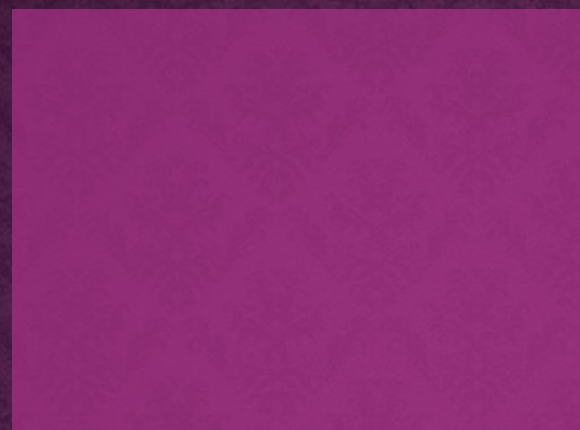
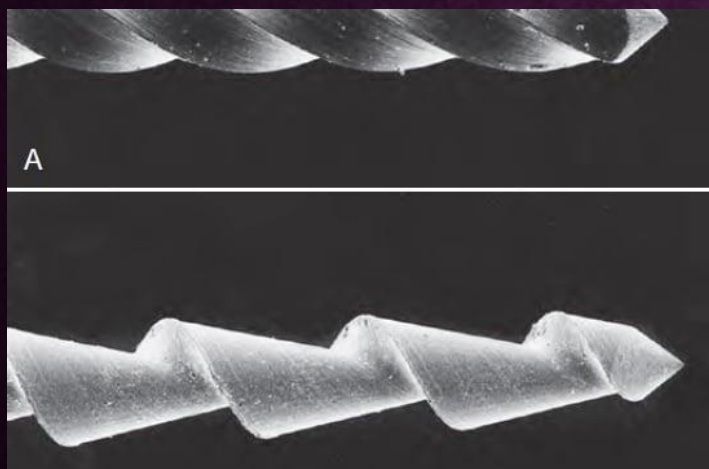




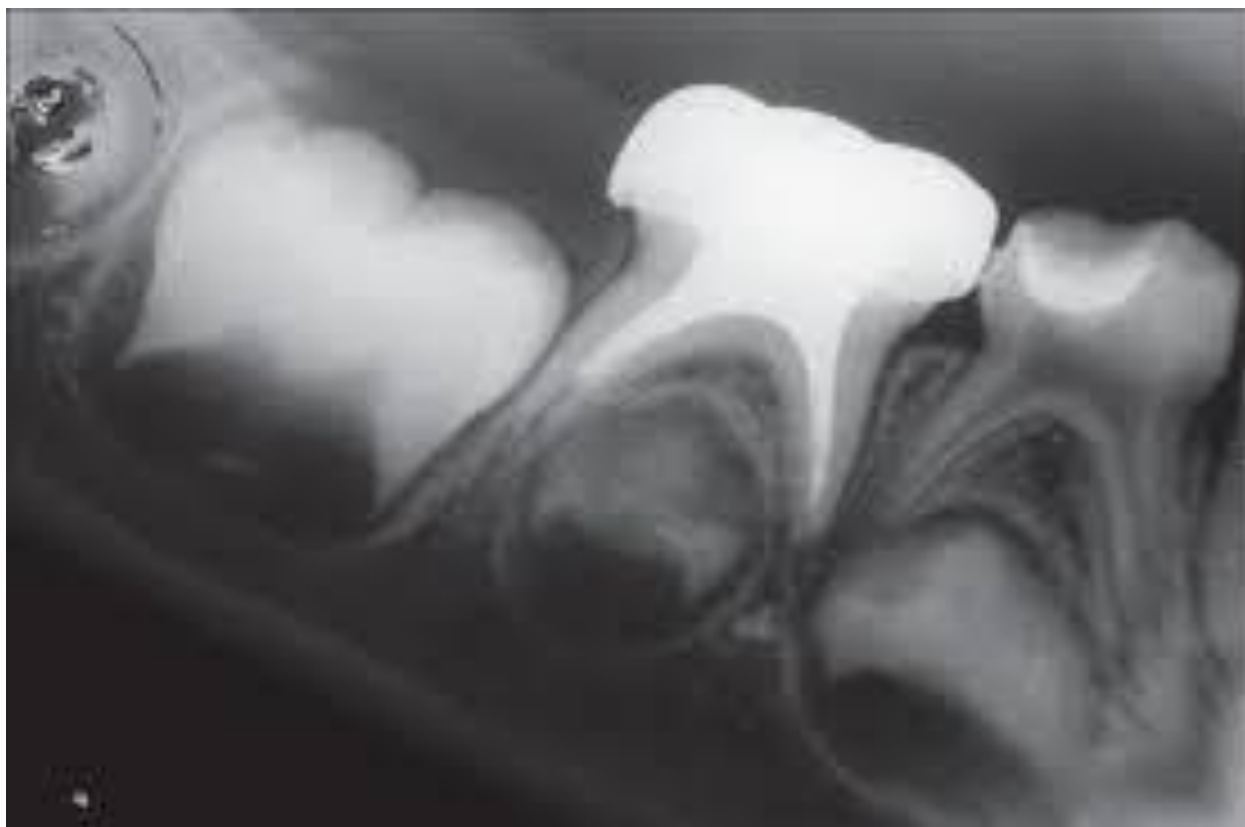
# АПЕКСЛОКАТОР

ПРИЛАД ДЛЯ  
ВИЗНАЧЕННЯ  
ДОВЖИНИ КОРЕНЕВИХ  
КАНАЛІВ

<b>Номер размера инстру- мента</b>	<b>6</b>	<b>8</b>	<b>10</b>	<b>15 45 90</b>	<b>20 50 100</b>	<b>25 55 110</b>	<b>30 60 120</b>	<b>35 70 140</b>	<b>40 80</b>
<b>Цвет</b>	 розовый	 серый	 фиолетовый	 белый	 желтый	 красный	 синий	 зеленый	 черный



- К-файли
- Веріфери
- Електронна мікрофотографія ріжучих граней робочих частин ендострументов:
- А - К-файлу
- Б - Н-файлу

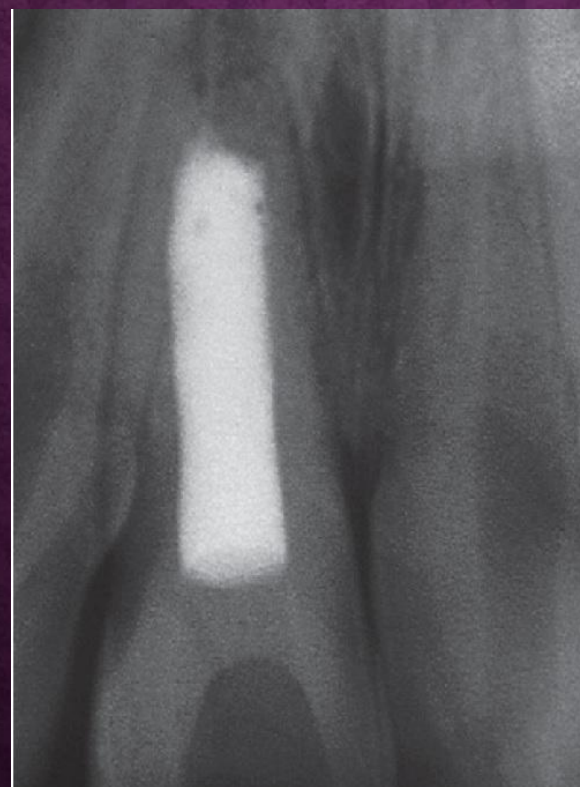


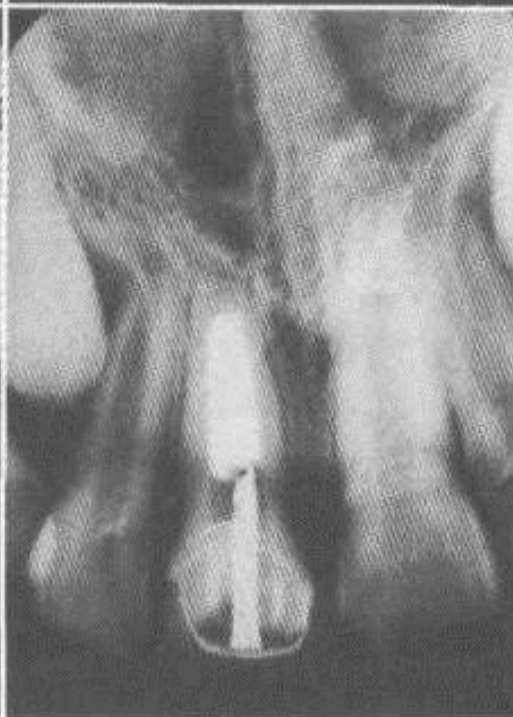
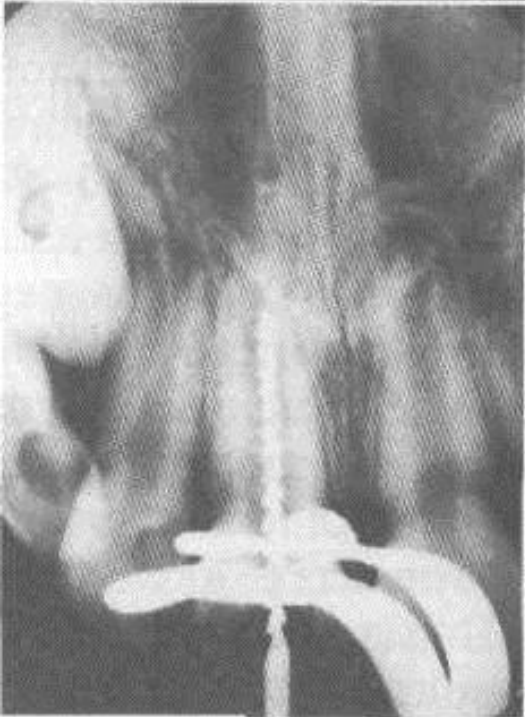
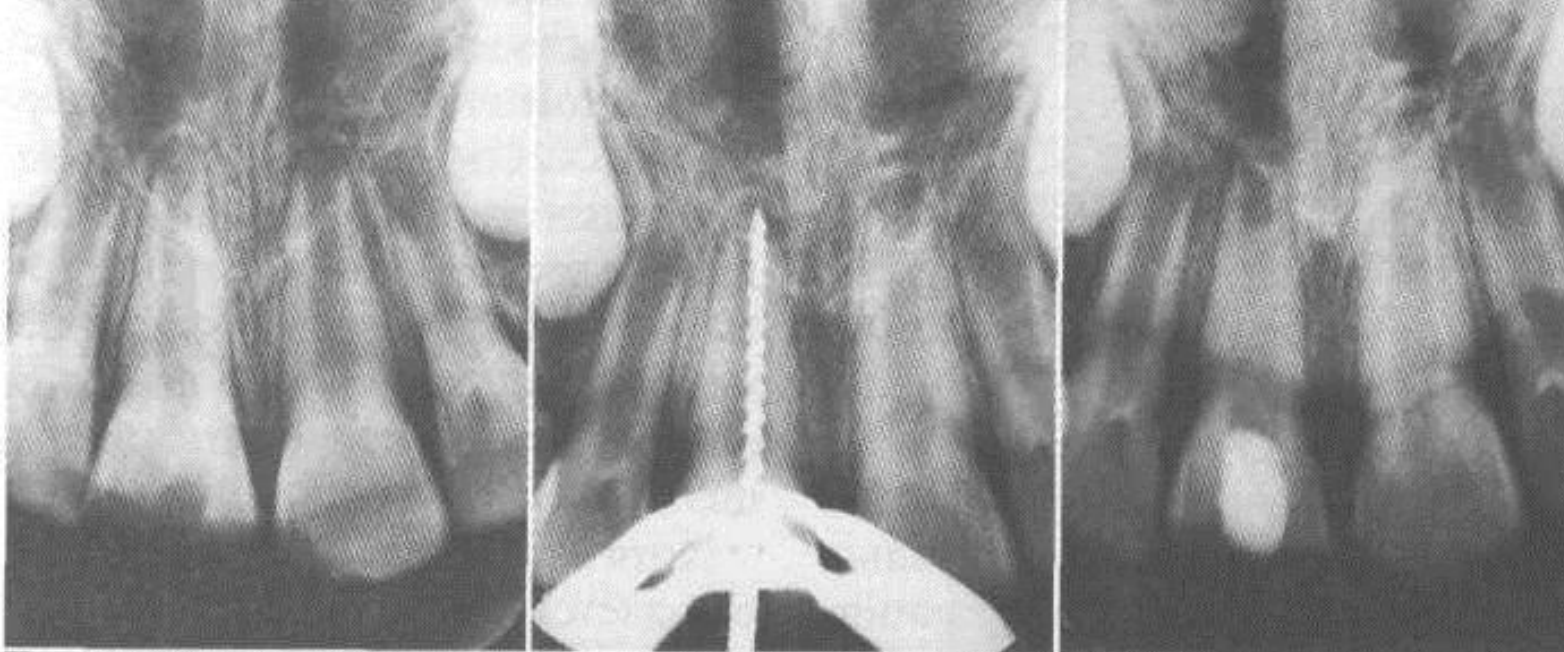
**ОБТУРАЦІЯ КОРЕНЕВИХ  
КАНАЛІВ ТИМЧАСОВОГО  
МОЛЯРА  
РЕНТГЕНКОНТРАСТНИЙ  
РЕЗОРБИРУЕМОЙ  
МАТЕРІАЛОМ**



## ЦЕНТРАЛЬНІ РІЗЦІ ПОСТІЙНОГО ПРИКУСУ

- етап апексогенеза





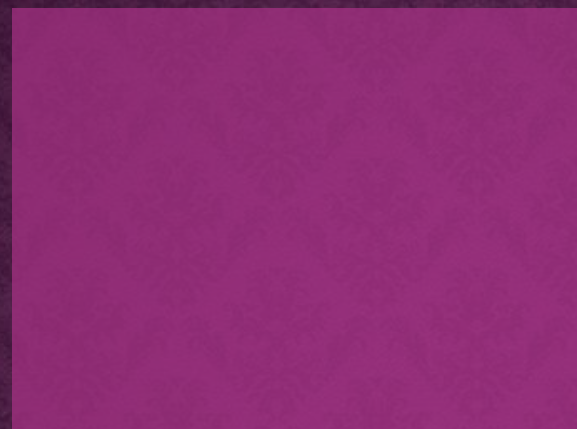
**етапи ендодонтичного  
лікування постійного  
різця з  
несформованим  
коренем**

**Г**

**Д**

**Е**





- Спеціалізовані серії виробництва стоматологічного інструментарію та обладнання для дитячих стоматологічних клінік

**СПАСИБІ ЗА УВАГУ**

